



# Novembre





# Calendrier des légumes

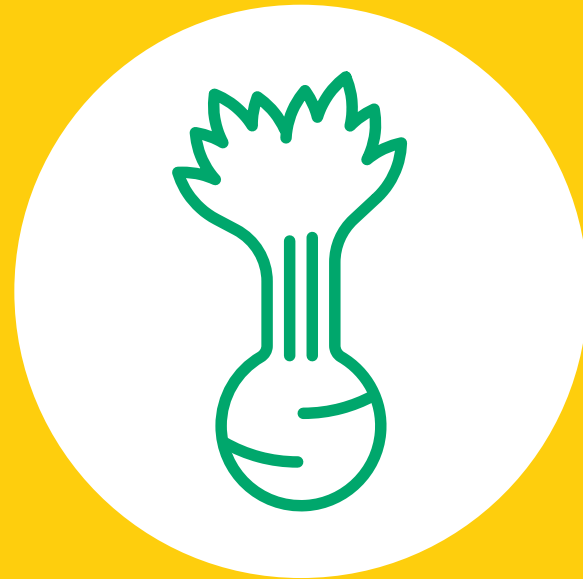


# Côté panier

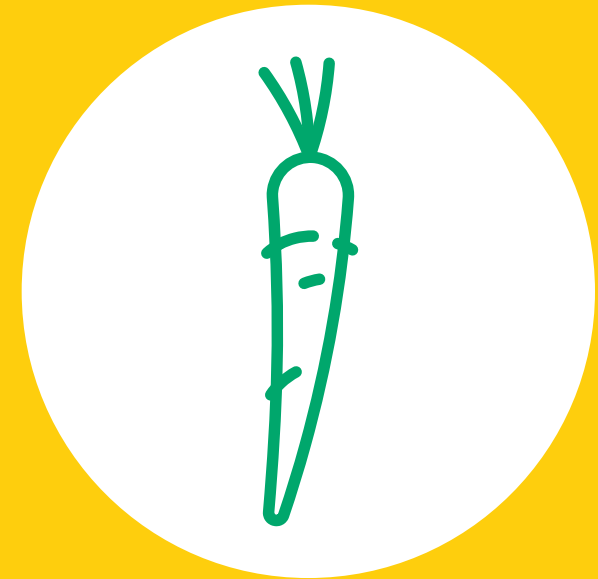
En Novembre, c'est le moment pour...



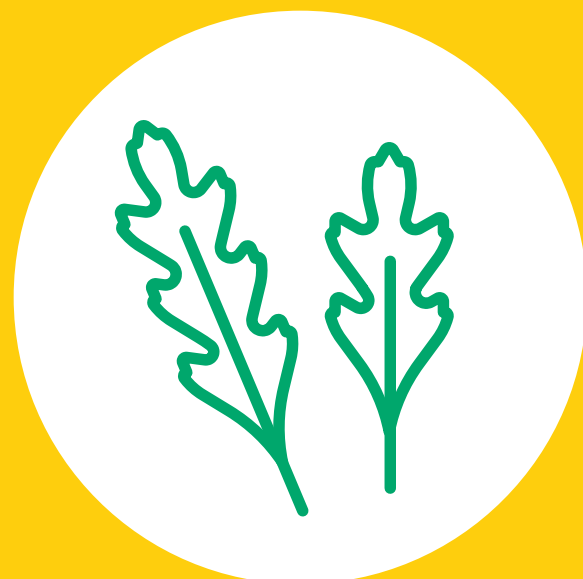
**Brocoli**



**Céleri-rave**



**Panais**



**Roquette**



**Épinards**

# Côté panier

En Novembre, c'est le moment pour...



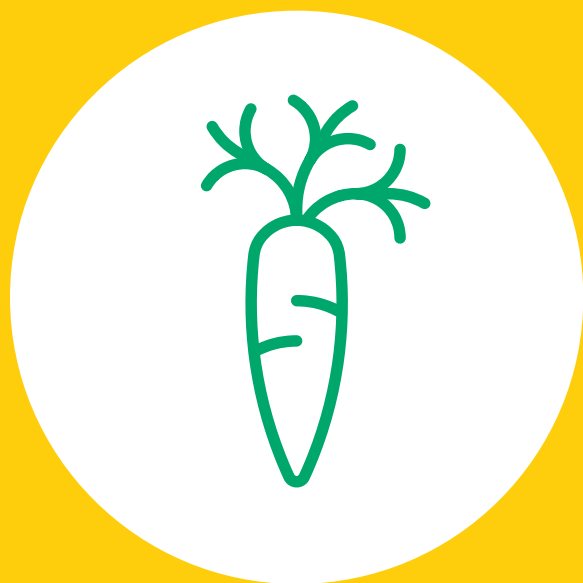
**Betterave**



**Feuilles  
de chêne**



**Potiron**



**Carotte**



**Poireau**



**Chou vert**

# Côté bêche

En Novembre, c'est le moment pour...



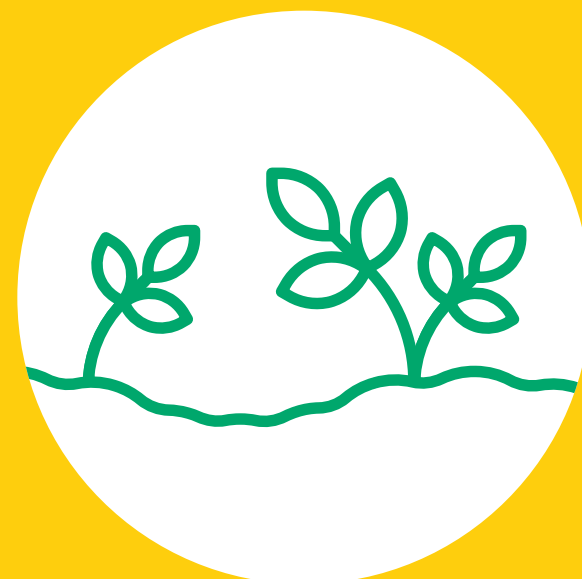
**Enrichir  
le compost  
de fumier**



**Protéger les  
légumes d'hiver  
du gel**



**Récolter  
les derniers  
légumes racines**



**Planter arbres  
et arbustes**

# Côté placard

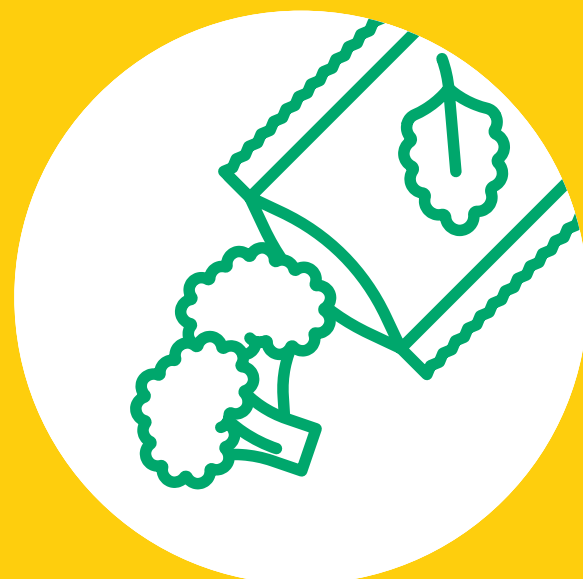
Pour affronter les journées plus froides



**Des champignons  
de Paris à glisser dans  
tous vos plats**



**L'instant veggie  
gourmand**



**La soupe verte  
réconfortante**